

ETAP 1, FAZA 2



Budynek	I								
Nr klatki	I								
Piętro	P	1	2						
Nr mieszkania	6								

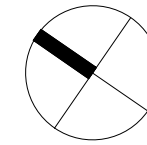
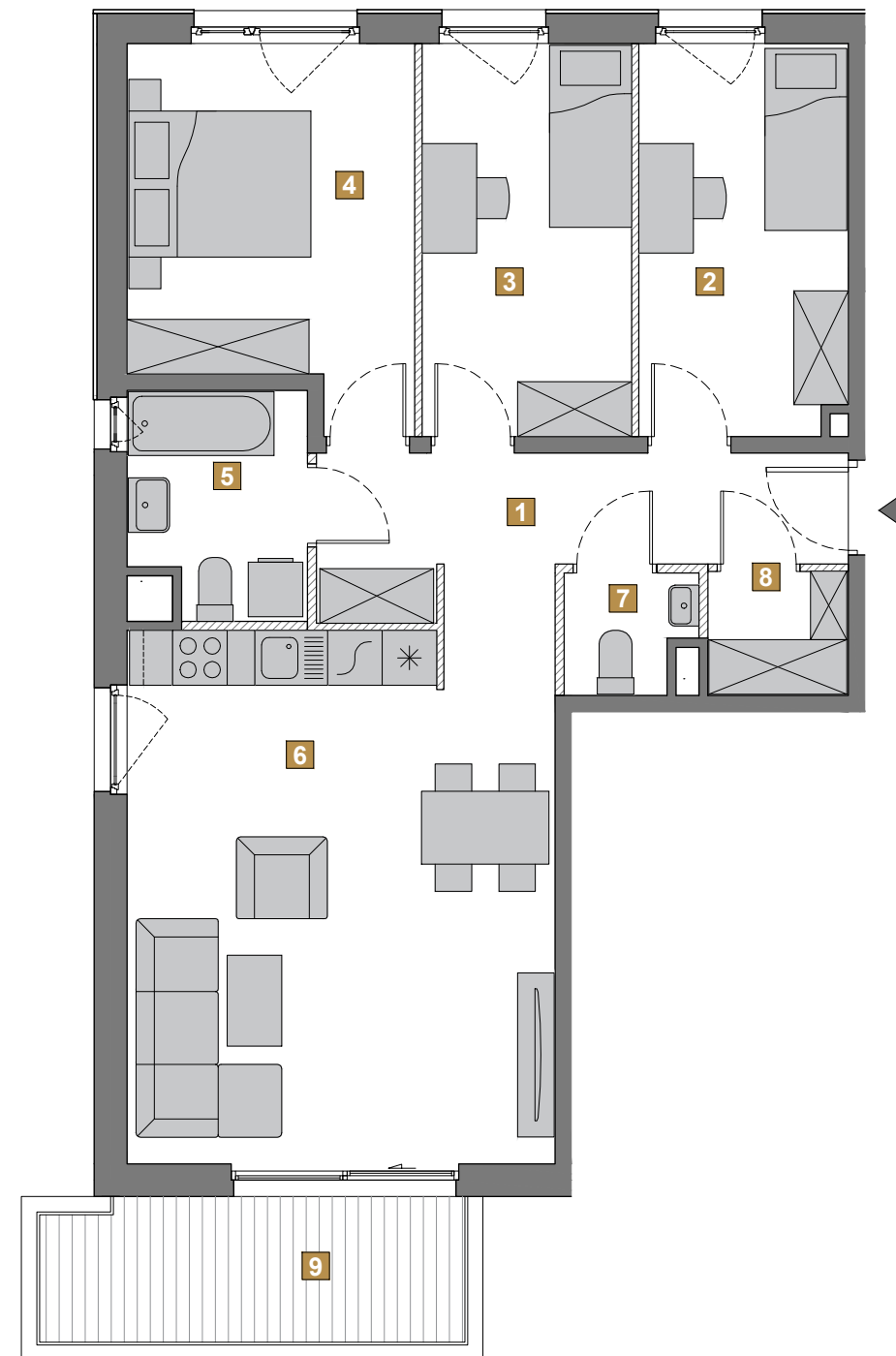
ZESTAWIENIE POMIESZCZEŃ:

1	HOL	8.69 m <sup>2</sup>
2	POKÓJ	9.70 m <sup>2</sup>
3	POKÓJ	9.81 m <sup>2</sup>
4	POKÓJ	12.04 m <sup>2</sup>
5	ŁAZIENKA	4.57 m <sup>2</sup>
6	SALON Z ANEKSEM	27.32 m <sup>2</sup>
7	WC	1.77 m <sup>2</sup>
8	GARDEROBA	2.06 m <sup>2</sup>
	ŚCIANKI DO REARANŻACJI	1.48 m <sup>2</sup>

POWIERZCHNIA UŻYTKOWA: 75.96 m<sup>2</sup>

POWIERZCHNIA SPRZEDAŻOWA: 77.44 m<sup>2</sup>

9 BALKON 7.95 m<sup>2</sup>



UWAGA:

- WYMIARY POMIESZCZEŃ, LOKALIZACJĘ PRZYBORÓW SANITARNYCH, ROZMIESZCZENIE PUNKTÓW INSTALACYJNYCH ITP. PODANO ZGODNIE Z PROJEKTEM BUDOWLANYM. MOGĄ WYSTĄPIĆ NIEWIELKIE RÓŻNICE WYMIARÓW I USYTUOWANIA ELEMENTÓW POWSTAŁE W TRAKCIE REALIZACJI PRAC BUDOWLANYCH. PODANE WYMIARY SĄ WYMIARAMI W ŚWIETLE PIONOWYCH PRZEGRÓD (ŚCIAN) W STANIE SUROWYM.
- POWIERZCHNIA UŻYTKOWA LOKALU JEST OKREŚLONA NA PODSTAWIE ROZPORZĄDZENIA MINISTRA TRANSPORTU, BUDOWNICTWA I GOSPODARKI MORSKIEJ Z DN. 25.04.2012 R. W SPRAWIE SZCZEGÓLNEGO ZAKRESU I FORMY PROJEKTU BUDOWLANEGO ORAZ Z UWZGLĘDNIENIEM WYTYCZNYCH OKREŚLONYCH W POLSKIEJ NORMIE PN-ISO 9836:1997, M.IN. POWIERZCHNIA UŻYTKOWA JEST OBLICZANA DLA WYMIARÓW LOKALU W STANIE WYKOŃCZONYM, NA POZIOMIE PODŁOŻY, NIE LICZĄC LISTEW PRZYPODŁOGOWYCH, PROGÓW ITP., WLICZANE SĄ DO NIEJ ELEMENTY NADAJĄCE SIĘ DO DEMONTAŻU (TAKIE JAK: RURY, KANAŁY) ORAZ WYRAŻONA JEST W METRACH KWADRATOWYCH Z DOKŁADNOŚCIĄ DO DWÓCH MIEJSC PO PRZECINKU.
- PRZEDSTAWIONA NA RZUCIE ARANŻACJA MA CHARAKTER PRZYKŁADOWY, UMEBLOWANIE NIE STANOWI WYPOSAŻENIA NABYWANEGO LOKALU.

SKALA: 0 100 200cm

- BELKA / PODCIĄG / RÓŻNICA WYS.
- ŚCIANKI DO REARANŻACJI
- SKARPY